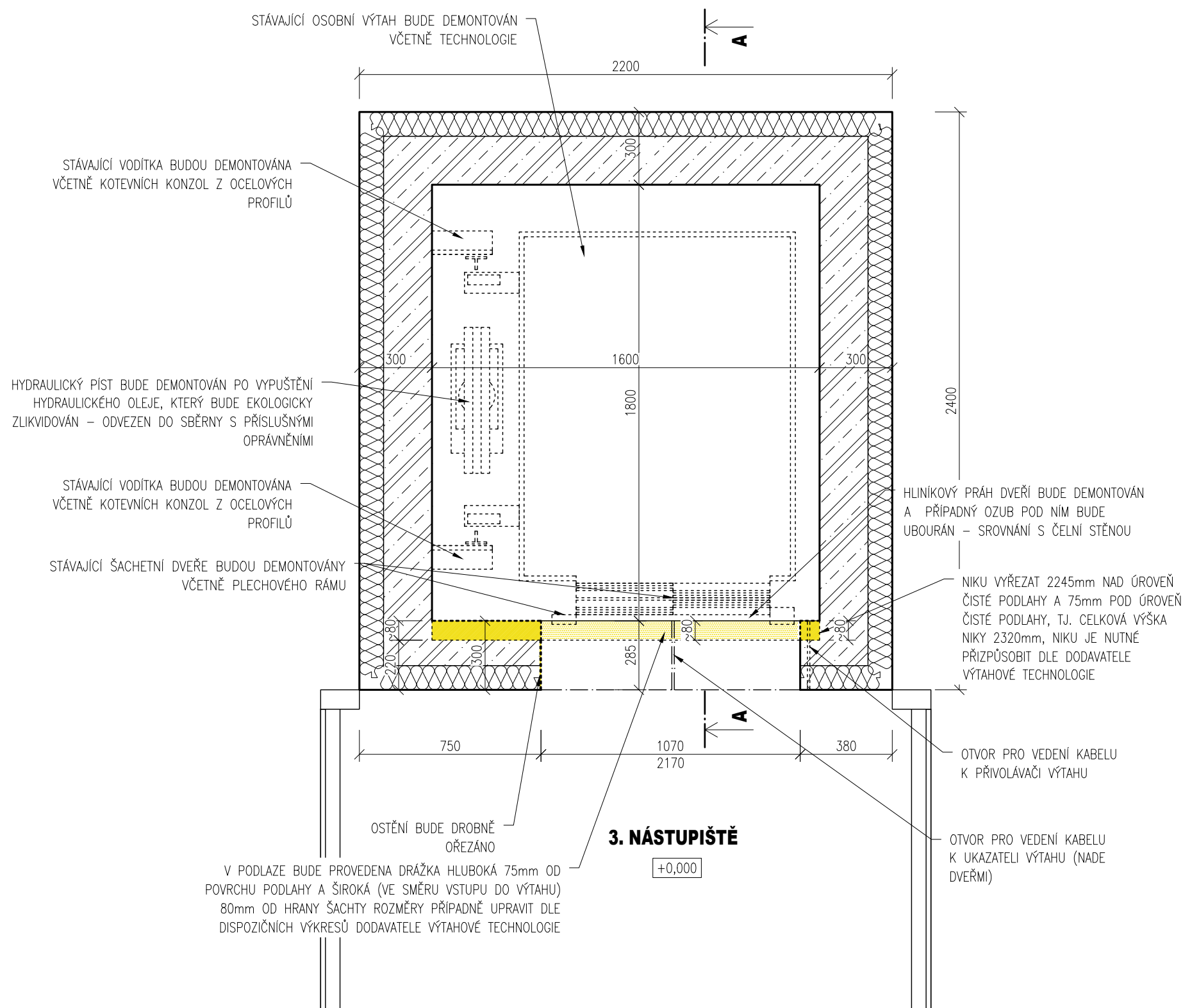
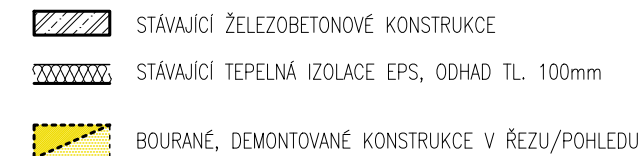



**M: 1:20**

## VÝPIS MATERIÁLŮ



## POZNÁMKA:

- PŘI ZPRACOVÁNÍ DOKUMENTACE NEBYL ZNÁM KONKRÉTNÍ DODAVATEL VÝTAHOVÉ TECHNOLOGIE, PROTO JE NUTNÉ PO VÝBĚRU DODAVATELE ZKONTROLOVAT A V PŘÍPADĚ POTŘEBY UPRAVIT UVEDENÉ ROZMĚRY DLE POTŘEB KONKRÉTNÍ VÝTAHOVÉ TECHNOLOGIE A VLASTNÍCH ZVYKLOSTÍ
- V PŘÍPADĚ NESHODY PROJEKTU A SKUTEČNÉHO STAVU JE NUTNÁ KONZULTACE S PROJEKTANTEM PŘÍPADNĚ FIRMOU DODÁVAJÍCÍ VÝTAHOVOU TECHNOLOGII
- KÓTY OZNAČENÉ ~ JSOU POUZE ORIENTAČNÍ
- NEODMĚŘOVAT Z TOHO VÝKRESU
- PŘED ZADÁNÍM VÝTAHU DO VÝROBY JE NUTNÉ DETAILNĚ DOMĚŘIT ROZMĚRY VÝTAHOVÉ ŠACHTY

ZODPOVĚDNÝ PROJEKTANT	KONTROLOVAL	KRESLIL	 <b>ENGINEERS CZ</b> Ortenovo náměstí 1488/13 170 00 Praha 7  www.engineers-cz.cz e-mail: info@engineers-cz.cz tel.: +420 252 546 463, +420 777 944 934
ENGINEERS CZ s.r.o.	Ing. Radovan Pavličík	Ing. Roman Králíček	
<h2>VÝMĚNA VÝTAHU</h2> <p>Železniční stanice Povrly, Ústí nad Labem, výtah na III. nástupišti</p>			
INVESTOR: Správa železniční dopravní cesty, státní organizace  Dlážděná 1003/7, 110 00 Praha 1 - Nové Město			STUPEŇ DPS
			FORMÁT A3 (2xA4)
			DATUM 09/2017
OBSAH VÝKRESU: <h1>PŮDORYS 1.NP - BOURACÍ PRÁCE</h1>			MĚŘÍTKO: 1:20
			ČÁST PD: D.1.1.b)
			ČÍSLO VÝKRESU: <b>1</b>

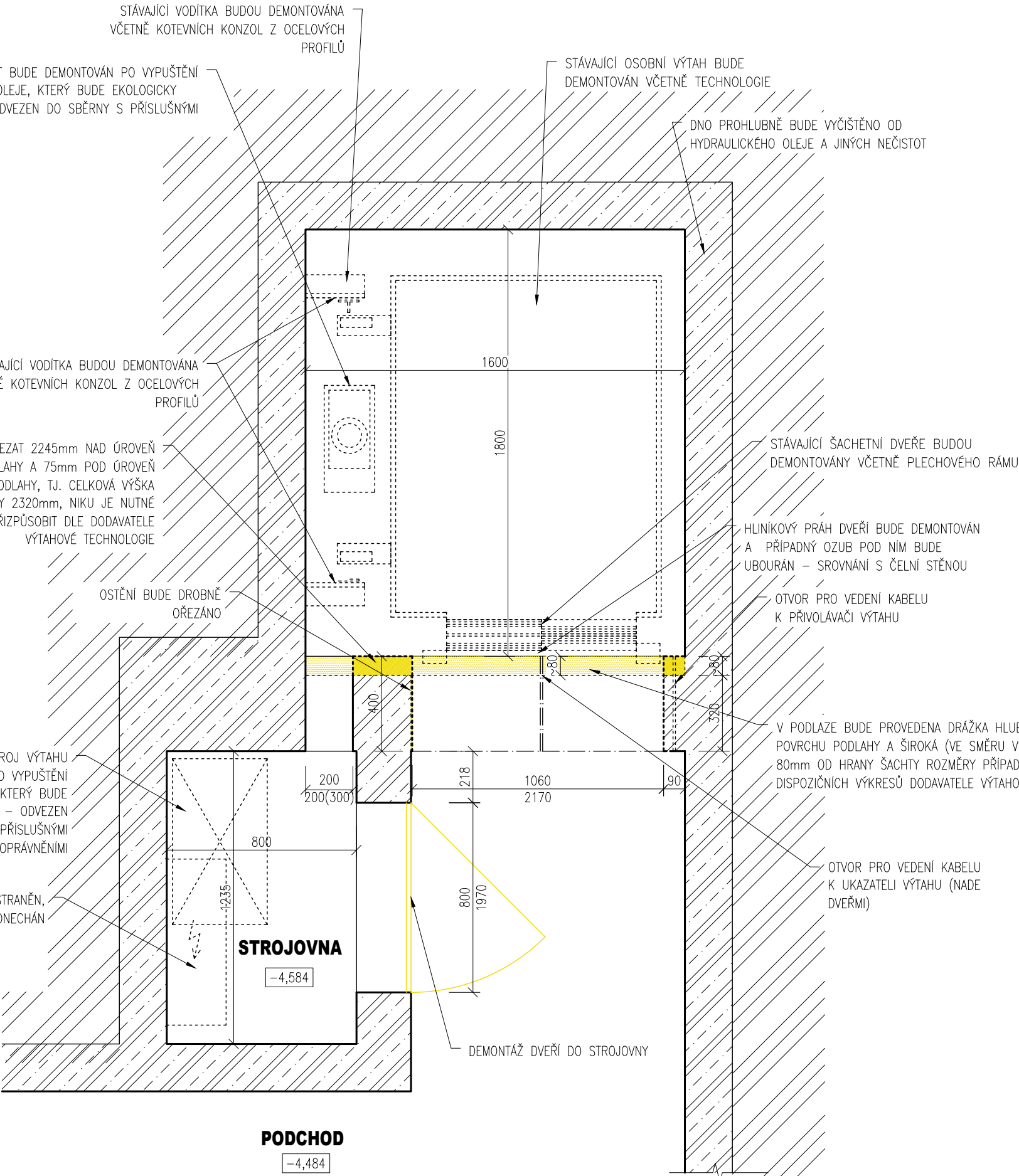
PŮDORYS 1.PP - BOURACÍ PRÁCE

M: 1:20


LEGENDA

VÝPIS MATERIÁLŮ

- STÁVAJÍCÍ ŽELEZOBETONOVÉ KONSTRUKCE
- ROSTLÁ ZEMINA
- BOURANÉ, DEMONTOVANÉ KONSTRUKCE V ŘEZU/POHLEDU






- POZNÁMKA:
- PŘI ZPRACOVÁNÍ DOKUMENTACE NEBYL ZNÁM KONKRÉTNÍ DODAVATEL VÝTAHOVÉ TECHNOLOGIE, PROTO JE NUTNÉ PO VÝBĚRU DODAVATELE ZKONTROLOVAT A V PŘÍPADĚ POTŘEBY UPRAVIT UVEDENÉ ROZMĚRY DLE POTŘEB KONKRÉTNÍ VÝTAHOVÉ TECHNOLOGIE A VLASTNÍCH ZVYKLOSTÍ
  - V PŘÍPADĚ NESHODY PROJEKTU A SKUTEČNÉHO STAVU JE NUTNÁ KONZULTACE S PROJEKTANTEM PŘÍPADNĚ FIRMOU DODÁVAJÍCÍ VÝTAHOVOU TECHNOLOGII
  - KÓTY OZNAČENÉ ~ JSOU POUZE ORIENTAČNÍ
  - NEODMĚŘOVAT Z TOHO VÝKRESU
  - PŘED ZADÁNÍM VÝTAHU DO VÝROBY JE NUTNÉ DETAILNĚ DOMĚŘIT ROZMĚRY VÝTAHOVÉ ŠACHTY

ZODPOVĚDNÝ PROJEKTANT	KONTROLOVAL	KRESLIL	 <div>Ortenovo náměstí 1488/13 170 00 Praha 7</div> <div>www.engineers-cz.cz e-mail: info@engineers-cz.cz tel.: +420 252 546 463, +420 777 944 934</div>		
ENGINEERS CZ s.r.o.	Ing. Radovan Pavličík	Ing. Roman Králíček			
<b>VÝMĚNA VÝTAHU</b> Železniční stanice Povrly, Ústí nad Labem, výtah na III. nástupišti					
INVESTOR: Správa železniční dopravní cesty, státní organizace Dlážděná 1003/7, 110 00 Praha 1 - Nové Město			STUPEŇ	DPS	
			FORMÁT	A3 (2xA4)	
			DATUM	09/2017	
OBSAH VÝKRESU: <b>PŮDORYS 1.PP - BOURACÍ PRÁCE</b>			MĚŘÍTKO: 1:20	ČÁST PD: D.1.1.b)	ČÍSLO VÝKRESU: <b>2</b>

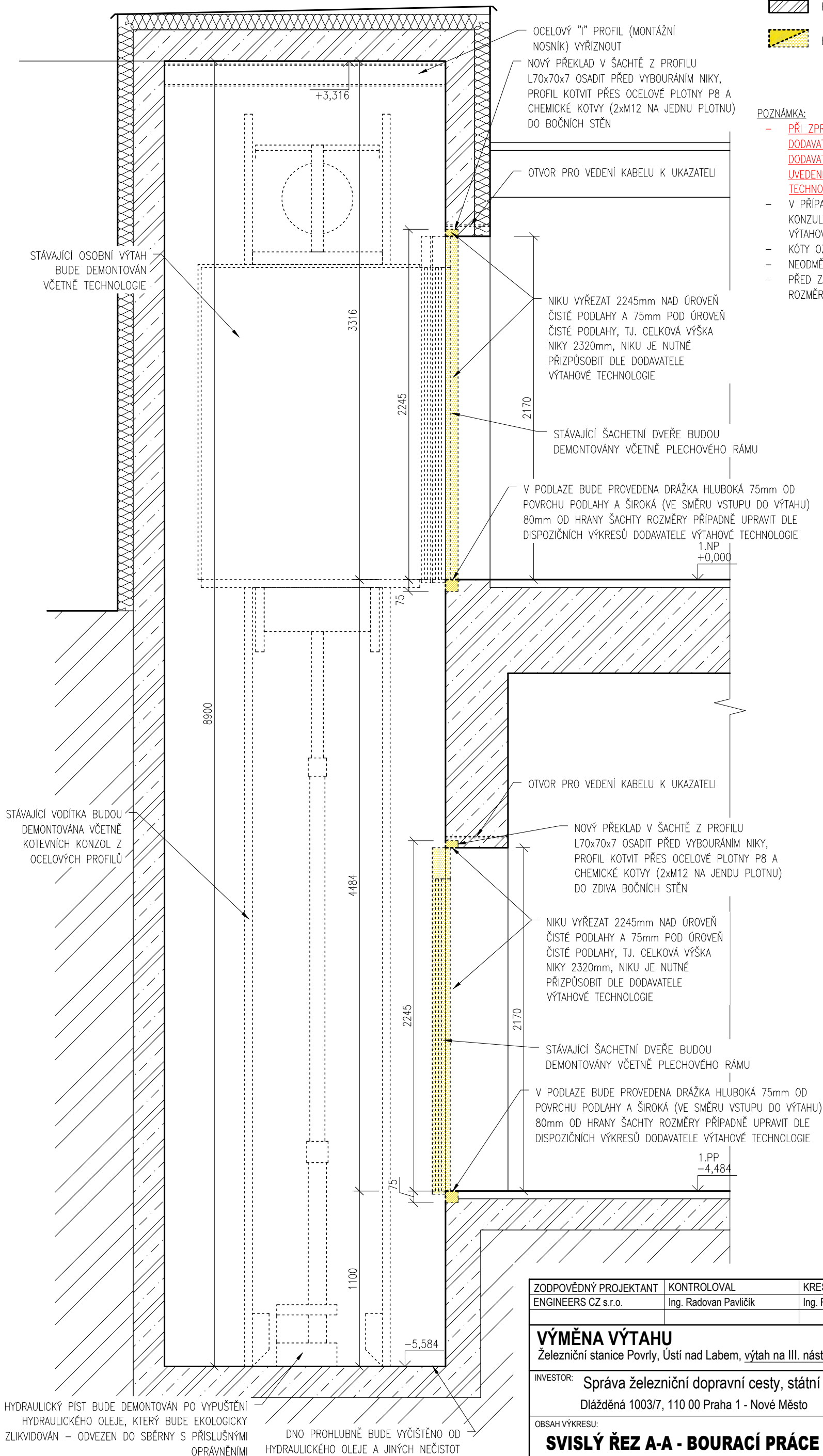
**M: 1:20**


## VÝPIS MATERIÁLŮ

- |   |  |
|---|--|
|  | STÁVAJÍCÍ ŽELEZOBETONOVÉ KONSTRUKCE            |
|  | ROSTLÁ ZEMINA                                  |
|  | BOURANÉ, DEMONTOVANÉ KONSTRUKCE V ŘEZU/POHLEDU |

POZNÁMKA:

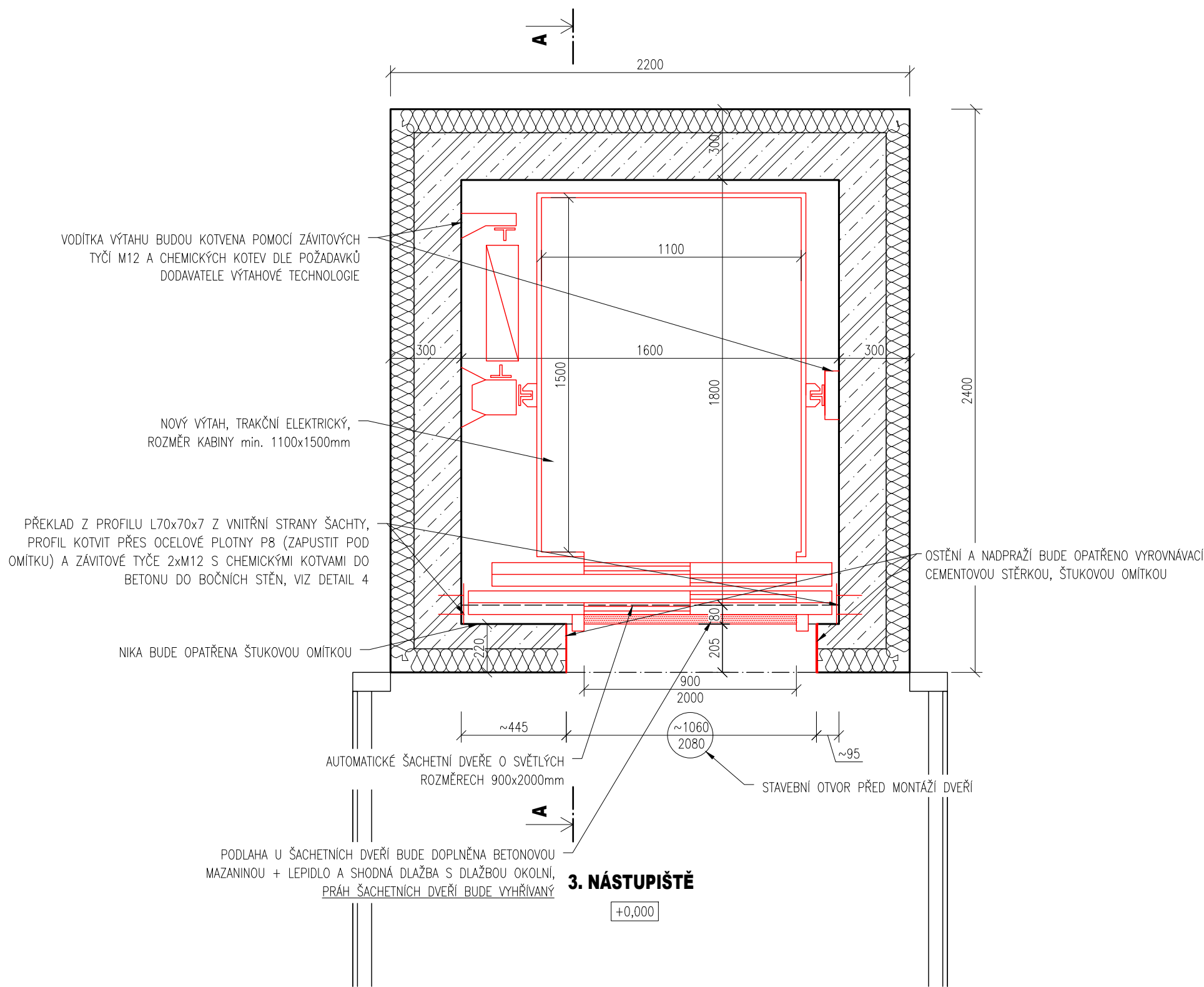
- PŘI ZPRACOVÁNÍ DOKUMENTACE NEBYL ZNÁM KONKRÉTNÍ DODAVATEL VÝTAHOVÉ TECHNOLOGIE, PROTO JE NUTNÉ PO VÝBĚRU DODAVATELE ZKONTROLOVAT A V PŘÍPADĚ POTŘEBY UPRAVIT UVEDENÉ ROZMĚRY DLE POTŘEB KONKRÉTNÍ VÝTAHOVÉ TECHNOLOGIE A VLASTNÍCH ZVYKLOSTI
- V PŘÍPADĚ NESHODY PROJEKTU A SKUTEČNÉHO STAVU JE NUTNÁ KONZULTACE S PROJEKTANTEM PŘÍPADNĚ FIRMOU DODÁVAJÍCÍ VÝTAHOVOU TECHNOLOGII
- KÓTY OZNAČENÉ ~ JSOU POUZE ORIENTAČNÍ
- NEODMĚŘOVAT Z TOHO VÝKRESU
- PŘED ZADÁNÍM VÝTAHU DO VÝROBY JE NUTNÉ DETAILNĚ DOMĚŘIT ROZMĚRY VÝTAHOVÉ ŠACHTY



ZODPOVĚDNÝ PROJEKTANT	KONTROLOVAL	KRESLIL	 Ortenovo náměstí 1488/13 170 00 Praha 7  www.engineers-cz.cz e-mail: info@engineers-cz.cz tel.: +420 252 546 463, +420 777 944 934
ENGINEERS CZ s.r.o.	Ing. Radovan Pavličík	Ing. Roman Králíček	
<b>VÝMĚNA VÝTAHU</b> Železniční stanice Povrly, Ústí nad Labem, <u>výtah na III. nástupišti</u>			
INVESTOR: Správa železniční dopravní cesty, státní organizace Dlážděná 1003/7, 110 00 Praha 1 - Nové Město			STUPEŇ FORMÁT DATUM
OBSAH VÝKRESU: <b>SVISLÝ ŘEZ A-A - BOURACÍ PRÁCE</b>			DPS A3 (2xA4) 09/2017
			MĚŘÍTKO: 1:25
			ČÁST PD: D.1.1.b)
			ČÍSLO VÝKRESU: <b>3</b>

PŮDORYS 1.NP - NOVÝ STAV

M: 1:20




LEGENDA

VÝPIS MATERIÁLŮ

- STÁVAJÍCÍ ŽELEZOBETONOVÉ KONSTRUKCE
- STÁVAJÍCÍ TEPELNÁ IZOLACE EPS, ODHAD TL. 100mm
- NOVÉ KONSTRUKCE V ŘEZU/POHLEDU

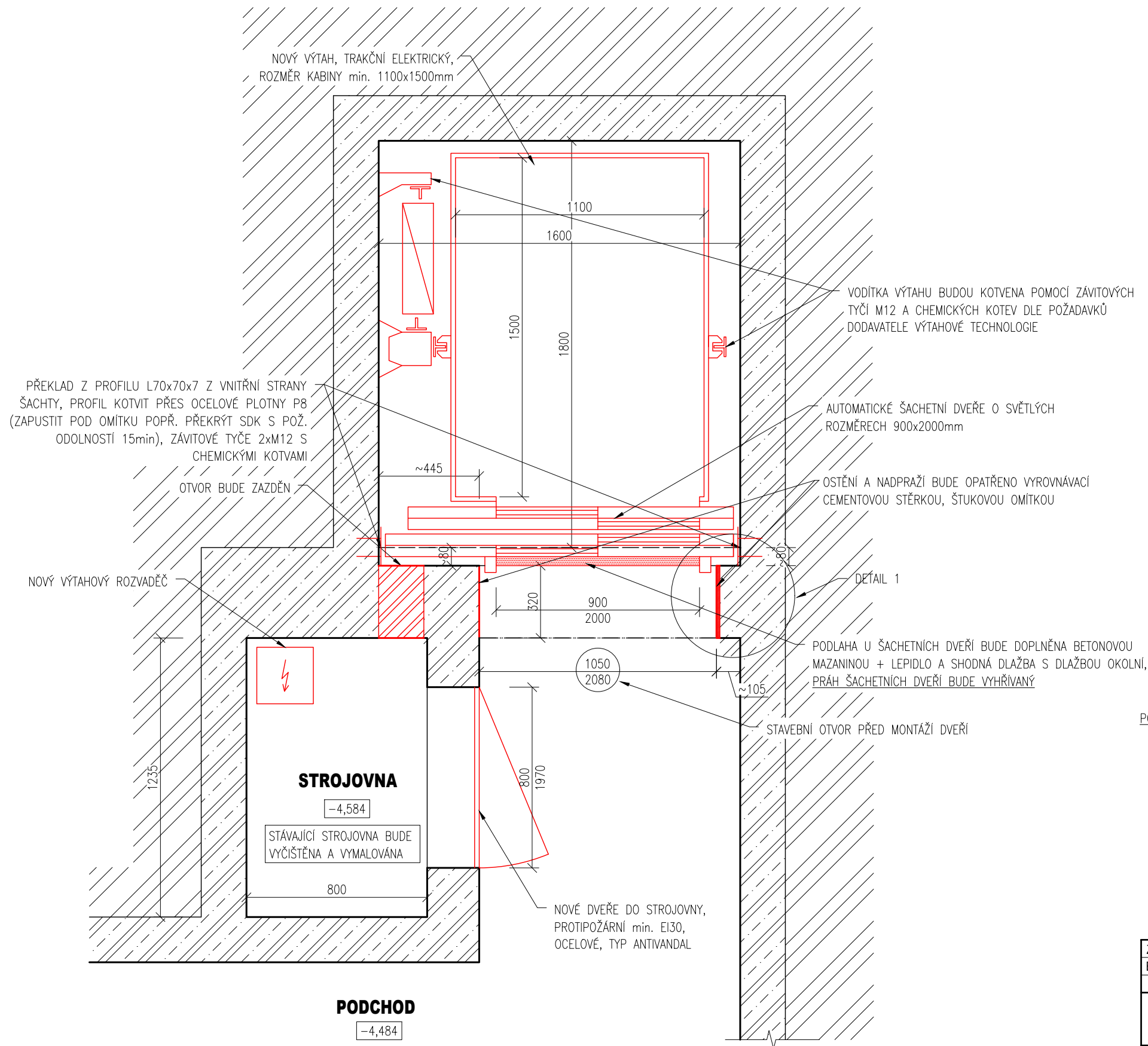
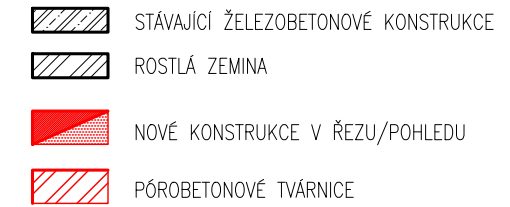
- POZNÁMKA:
- PŘI ZPRACOVÁNÍ DOKUMENTACE NEBYL ZNÁM KONKRÉTNÍ DODAVATEL VÝTAHOVÉ TECHNOLOGIE, PROTO JE NUTNÉ PO VÝBĚRU DODAVATELE ZKONTROLOVAT A V PŘÍPADĚ POTŘEBY UPRAVIT UVEDENÉ ROZMĚRY DLE POTŘEB KONKRÉTNÍ VÝTAHOVÉ TECHNOLOGIE A VLASTNÍCH ZVYKLOSTÍ
  - V PŘÍPADĚ NESHODY PROJEKTU A SKUTEČNÉHO STAVU JE NUTNÁ KONZULTACE S PROJEKTANTEM PŘÍPADNĚ FIRMOU DODÁVAJÍCÍ VÝTAHOVOU TECHNOLOGII
  - KÓTY OZNAČENÉ ~ JSOU POUZE ORIENTAČNÍ
  - NEODMĚŘOVAT Z TOHO VÝKRESU
  - SPECIFIKACE VÝTAHU VIZ TECHNICKÁ ZPRÁVA
  - PŘED ZADÁNÍM VÝTAHU DO VÝROBY JE NUTNÉ DETAILNĚ DOMĚŘIT ROZMĚRY VÝTAHOVÉ ŠACHTY
  - VEŠKERÉ KABELOVÉ PROSTUPY Z VÝTAHOVÉ ŠACHTY MUSÍ BÝT POŽÁRNĚ UTĚSNĚNY
  - VYHŘÍVANÝ PRÁH BUDE NAPOJEN PŘES PŮVODNÍ PŘÍVOD K VÝTAHU PŘES VLASTNÍ JISTIČ

ZODPOVĚDNÝ PROJEKTANT	KONTROLOVAL	KRESLIL	<div>ENGINEERS CZ</div> <div>Ortenovo náměstí 1488/13 170 00 Praha 7</div> <div>www.engineers-cz.cz e-mail: info@engineers-cz.cz tel.: +420 252 546 463, +420 777 944 934</div>		
ENGINEERS CZ s.r.o.	Ing. Radovan Pavličík	Ing. Roman Králíček			
<b>VÝMĚNA VÝTAHU</b> Železniční stanice Povrly, Ústí nad Labem, výtah na III. nástupišti					
INVESTOR: Správa železniční dopravní cesty, státní organizace Dlážděná 1003/7, 110 00 Praha 1 - Nové Město			STUPEŇ	DPS	
			FORMÁT	A3 (2x A4)	
			DATUM	09/2017	
OBSAH VÝKRESU: <b>PŮDORYS 1.NP - NOVÝ STAV</b>			MĚŘÍTKO: 1:20	ČÁST PD: D.1.1.b)	ČÍSLO VÝKRESU: <b>4</b>




**M: 1:20**

## VÝPIS MATERIÁLŮ



POZNÁMKA:

- PŘI ZPRACOVÁNÍ DOKUMENTACE NEBYL ZNÁM KONKRÉTNÍ DODAVATEL VÝTAHOVÉ TECHNOLOGIE, PROTO JE NUTNÉ PO VÝBĚRU DODAVATELE ZKONTROLOVAT A V PŘÍPADĚ POTŘEBY UPRAVIT UVEDENÉ ROZMĚRY DLE POTŘEB KONKRÉTNÍ VÝTAHOVÉ TECHNOLOGIE A VLASTNÍCH ZVYKLOSTÍ
- V PŘÍPADĚ NESHODY PROJEKTU A SKUTEČNÉHO STAVU JE NUTNÁ KONZULTACE S PROJEKTANTEM PŘÍPADNĚ FIRMOU DODÁVAJÍCÍ VÝTAHOVOU TECHNOLOGII
- KÓTY OZNAČENÉ ~ JSOU POUZE ORIENTAČNÍ
- NEODMĚŘOVAT Z TOHO VÝKRESU
- SPECIFIKACE VÝTAHU VIZ TECHNICKÁ ZPRÁVA
- PŘED ZADÁNÍM VÝTAHU DO VÝROBY JE NUTNÉ DETAILNĚ DOMĚŘIT ROZMĚRY VÝTAHOVÉ ŠACHTY
- VEŠKERÉ KABELOVÉ PROSTUPY Z VÝTAHOVÉ ŠACHTY MUSÍ BÝT POŽÁRNĚ UTĚSNĚNY
- VYHŘÍVANÝ PRÁH BUDE NAPOJEN PŘES PŮVODNÍ PŘÍVOD K VÝTAHU PŘES VLASTNÍ JISTIČ

ZODPOVĚDNÝ PROJEKTANT	KONTROLOVAL	KRESLIL	 <b>ENGINEERS CZ</b> Ortenovo náměstí 1488/13 170 00 Praha 7  www.engineers-cz.cz e-mail: info@engineers-cz.cz tel. +420 252 546 463, +420 777 944 934
ENGINEERS CZ s.r.o.	Ing. Radovan Pavličík	Ing. Roman Králíček	
<b>VÝMĚNA VÝTAHU</b> Železniční stanice Povrly, Ústí nad Labem, výtah na III. nástupišti			
INVESTOR: Správa železniční dopravní cesty, státní organizace Dlážděná 1003/7, 110 00 Praha 1 - Nové Město			STUPEŇ DPS
			FORMÁT A3 (2xA4)
			DATUM 09/2017
OBSAH VÝKRESU: <b>PŮDORYS 1.PP - NOVÝ STAV</b>			MĚŘÍTKO: 1:20
			ČÁST PD: D.1.1.b)
			ČÍSLO VÝKRESU: <b>5</b>

SVISLÝ ŘEZ A-A - NOVÝ STAV

M: 1:20

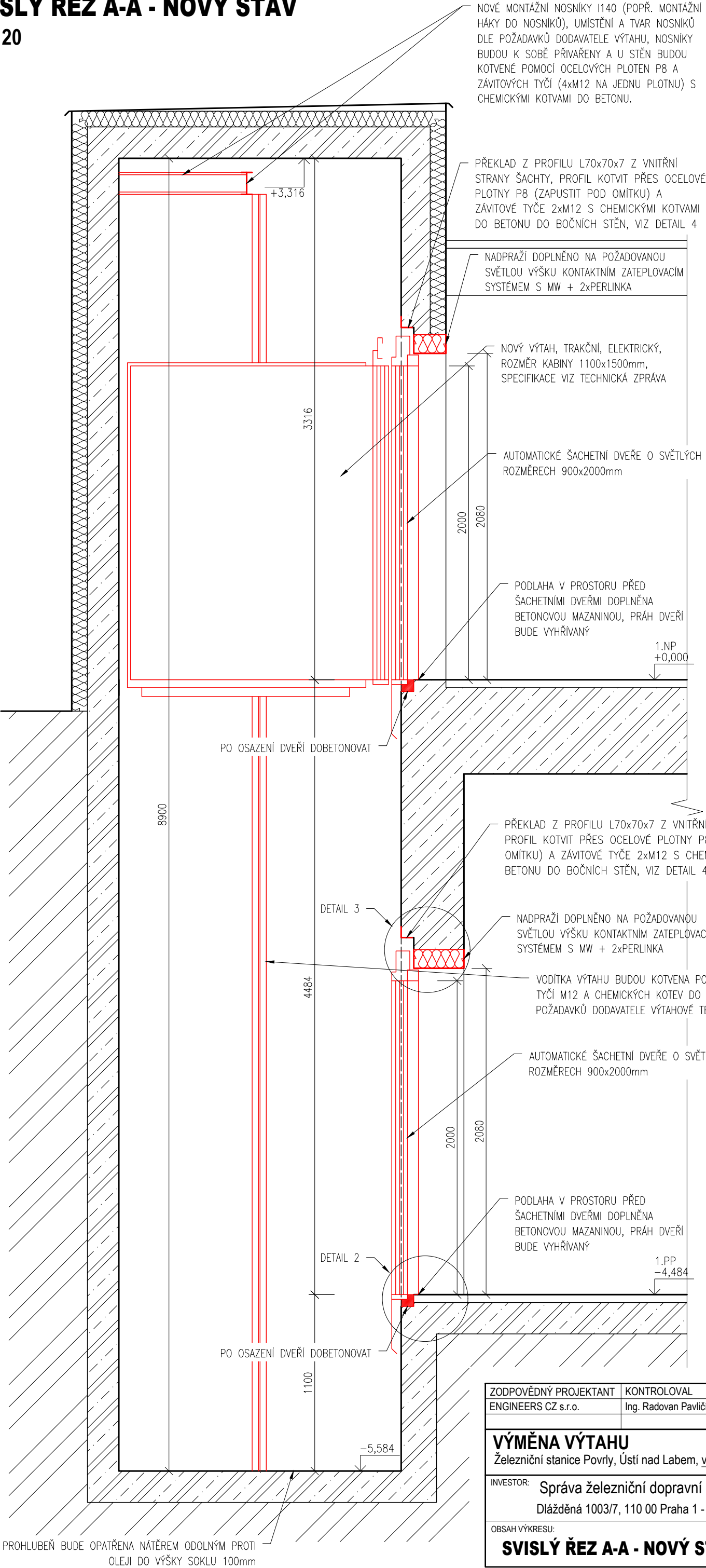
LEGENDA


VÝPIS MATERIÁLŮ

- STÁVAJÍCÍ ŽELEZOBETONOVÉ KONSTRUKCE
- ROSTLÁ ZEMINA
- NOVÉ KONSTRUKCE V ŘEZU/POHLEDU

POZNÁMKA:

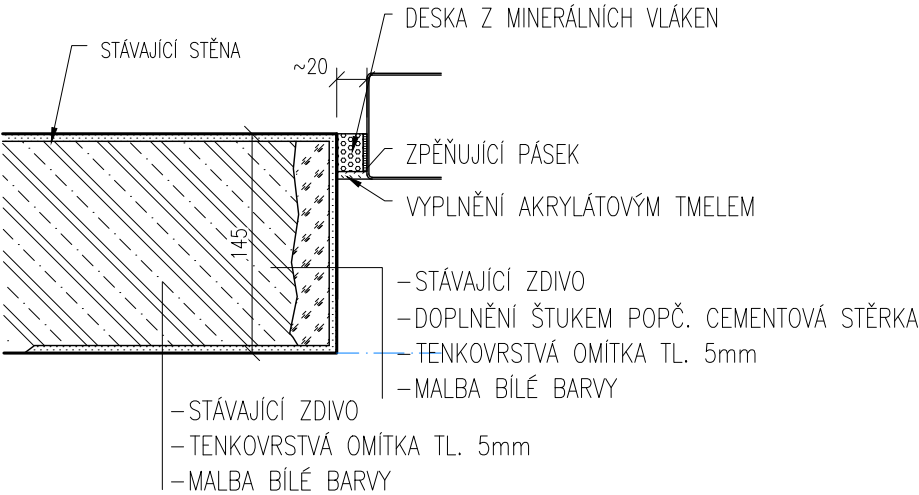
- PŘI ZPRACOVÁNÍ DOKUMENTACE NEBYL ZNÁM KONKRÉTNÍ DODAVATEL VÝTAHOVÉ TECHNOLOGIE, PROTO JE NUTNÉ PO VÝBĚRU DODAVATELE ZKONTROLOVAT A V PŘÍPADĚ POTŘEBY UPRAVIT UVEDENÉ ROZMĚRY DLE POTŘEB KONKRÉTNÍ VÝTAHOVÉ TECHNOLOGIE A VLASTNÍCH ZVYKLOSTÍ
- V PŘÍPADĚ NESHODY PROJEKTU A SKUTEČNÉHO STAVU JE NUTNÁ KONZULTACE S PROJEKTANTEM PŘÍPADNĚ FIRMOU DODÁVAJÍCÍ VÝTAHOVOU TECHNOLOGII
- KÓTY OZNAČENÉ ~ JSOU POUZE ORIENTAČNÍ
- NEODMĚŘOVAT Z TOHO VÝKRESU
- SPECIFIKACE VÝTAHU VIZ TECHNICKÁ ZPRÁVA
- PŘED ZADÁNÍM VÝTAHU DO VÝROBY JE NUTNÉ DETAILNĚ DOMĚŘIT ROZMĚRY VÝTAHOVÉ ŠACHTY
- VEŠKERÉ KABELOVÉ PROSTUPY Z VÝTAHOVÉ ŠACHTY MUSÍ BÝT POŽÁRNĚ UTĚSNĚNY
- VYHŘÍVANÝ PRÁH BUDE NAPOJEN PŘES PŮVODNÍ PŘÍVOD K VÝTAHU PŘES VLASTNÍ JISTIČ



ZODPOVĚDNÝ PROJEKTANT	KONTROLOVAL	KRESLIL	 Ortenovo náměstí 1488/13 170 00 Praha 7  www.engineers-cz.cz e-mail: info@engineers-cz.cz tel.: +420 252 546 463, +420 777 944 934		
ENGINEERS CZ s.r.o.	Ing. Radovan Pavličík	Ing. Roman Králíček			
<b>VÝMĚNA VÝTAHU</b> Železniční stanice Povrly, Ústí nad Labem, výťah na III. nástupišti					
INVESTOR: Správa železniční dopravní cesty, státní organizace Dlážděná 1003/7, 110 00 Praha 1 - Nové Město			STUPEŇ	DPS	
			FORMÁT	A3 (2xA4)	
			DATUM	09/2017	
OBSAH VÝKRESU: <b>SVISLÝ ŘEZ A-A - NOVÝ STAV</b>			MĚŘÍTKO: 1:25	ČÁST PD: D.1.1.b)	ČÍSLO VÝKRESU: <b>6</b>

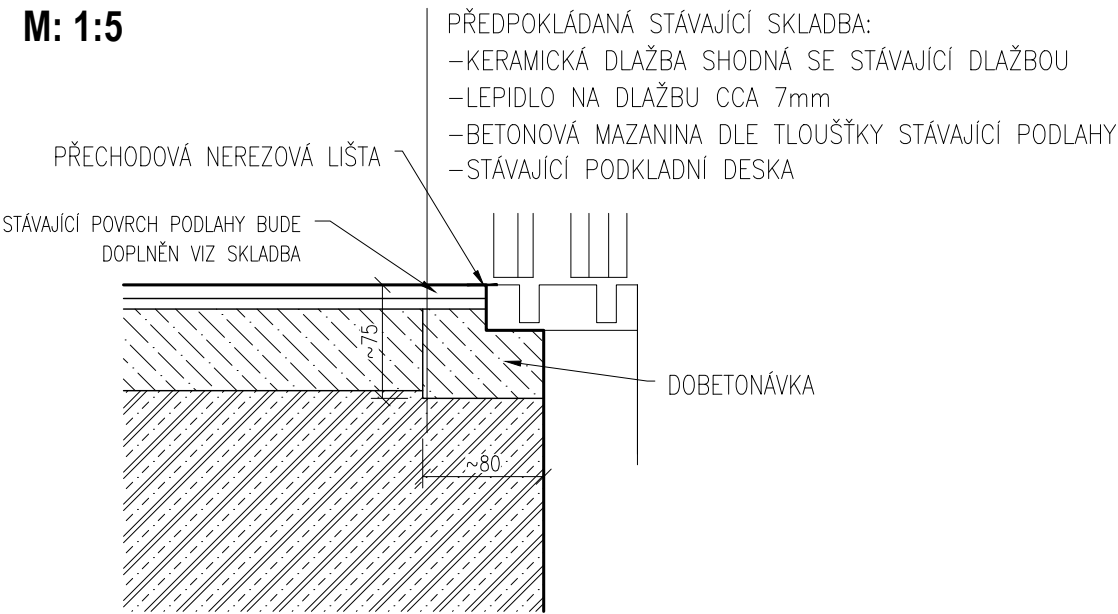
DETAIL 1 - OSTĚNÍ ŠACHETNÍCH DVEŘÍ

M: 1:5



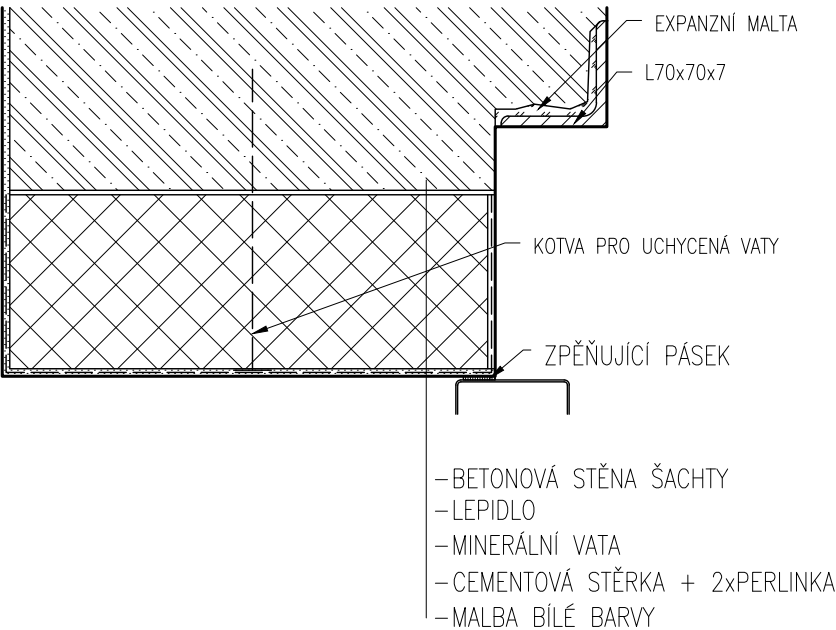
DETAIL 2 - PRÁH ŠACHETNÍCH DVEŘÍ

M: 1:5



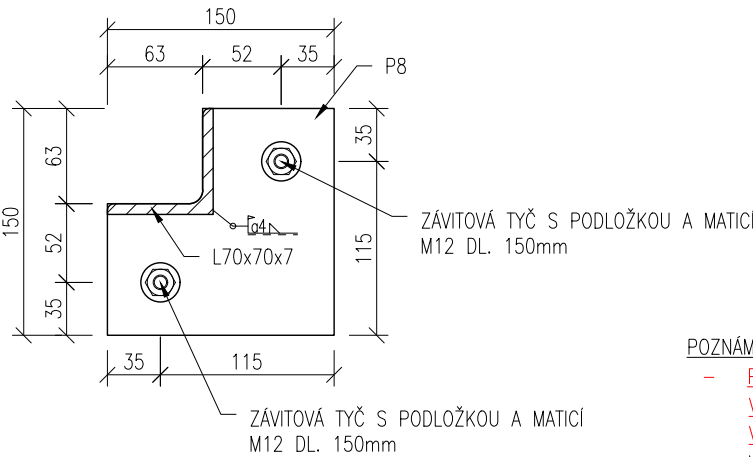
DETAIL 3 - NADPRAŽÍ ŠACHETNÍCH DVEŘÍ

M: 1:5




DETAIL 4 - KOTVENÍ PŘEKLADŮ

M: 1:5



- POZNÁMKA:
- PŘI ZPRACOVÁNÍ DOKUMENTACE NEBYL ZNÁM KONKRÉTNÍ DODAVATEL VÝTAHOVÉ TECHNOLOGIE, PROTO JE NUTNÉ PO VÝBĚRU DODAVATELE ZKONTROLOVAT A V PŘÍPADĚ POTŘEBY UPRAVIT UVEDENÉ ROZMĚRY DLE POTŘEB KONKRÉTNÍ VÝTAHOVÉ TECHNOLOGIE A VLASTNÍCH ZVYKLOSTÍ
  - V PŘÍPADĚ NESHODY PROJEKTU A SKUTEČNÉHO STAVU JE NUTNÁ KONZULTACE S PROJEKTANTEM PŘÍPADNĚ FIRMOU DODÁVAJÍCÍ VÝTAHOVOU TECHNOLOGII
  - KÓTY OZNAČENÉ ~ JSOU POUZE ORIENTAČNÍ
  - NEODMĚŘOVAT Z TOHO VÝKRESU
  - SPECIFIKACE VÝTAHU VIZ TECHNICKÁ ZPRÁVA
  - PŘED ZADÁNÍM VÝTAHU DO VÝROBY JE NUTNÉ DETAILNĚ DOMĚŘIT ROZMĚRY VÝTAHOVÉ ŠACHTY
  - VEŠKERÉ KABELOVÉ PROSTUPY Z VÝTAHOVÉ ŠACHTY MUSÍ BÝT POŽÁRNĚ UTĚSNĚNY
  - VYHŘÍVANÝ PRÁH BUDE NAPOJEN PŘES PŮVODNÍ PŘÍVOD K VÝTAHU PŘES VLASTNÍ JISTIČ

ZODPOVĚDNÝ PROJEKTANT	KONTRLOVAL	KRESLIL	<div> Ortenovo náměstí 1488/13 170 00 Praha 7  www.engineers-cz.cz e-mail: info@engineers-cz.cz tel.: +420 252 546 463, +420 777 944 934</div>		
ENGINEERS CZ s.r.o.	Ing. Radovan Pavličík	Ing. Roman Králíček			
<b>VÝMĚNA VÝTAHU</b> <u>Železniční stanice Povrly, Ústí nad Labem, výtah na III. nástupišti</u>					
INVESTOR: Správa železniční dopravní cesty, státní organizace Dlážděná 1003/7, 110 00 Praha 1 - Nové Město			STUPEŇ	DPS	
			FORMÁT	A3 (2x A4)	
			DATUM	09/2017	
OBSAH VÝKRESU: <b>DETAILY 1-4</b>			MĚŘÍTKO:	ČÁST PD:	ČÍSLO VÝKRESU: <b>7</b>
			1:5	D.1.1.b)	